

Sommaire

- * Journée d'information
scolarité
- * Table ronde sur les
spectacles vivants
- * Informations ALPC
- * La vie de l'association
Assemblée générale
Nouveau bureau
Cotisation
- * La surdité sur la région
havraise
- * Stage LPC

Journée d'information scolarité - 24 mars 2007 -

Comme chaque année, l'APEDAHN organise une journée d'information consacrée à la scolarité des enfants sourds dans la région Haute-Normandie. Cette année, cette journée aura lieu **le samedi 24 mars à 14h30, sur le Campus universitaire de Mont Saint Aignan**, comme en 2006 dans les locaux de l'IRCOF (plan d'accès sur le site internet de l'association).

Le programme prévu de cet après-midi est le suivant :

- * Présentation des résultats d'une enquête effectuée fin 2006 auprès des parents d'enfants sourds de la région Haute-Normandie
- * Présentation du projet d'intégration d'une classe de jeunes sourds au sein du collège Fontenelle de Rouen
- * Témoignages de trois parcours scolaires, par des parents et des jeunes.



STAGE LPC

31 mars et 1er avril 2007

Tous les détails en
dernière page.

Inscrivez-vous vite !



Spectacle vivant

Table ronde sur les spectacles vivants - 23 mars 2007 -

A l'initiative d'étudiantes de l'Université de Rouen est organisée une table ronde sur les spectacles vivants et le public des déficients auditifs.

Elle aura lieu **le vendredi 23 mars 2007 de 14h00 à 16h00 au Théâtre des Arts - Rouen**, en partenariat avec le Conseil Général.

L'objectif est de faire se rencontrer des artistes et des déficients auditifs afin de partager sur l'expérience vécue par les sourds dans les spectacles vivants. L'APEDAHN est partenaire de cette manifestation, et deux de ses membres témoigneront.



Correspondants ALPC

Correspondants ALPC en Haute-Normandie

La région Haute-Normandie est largement représentée à l'ALPC. Depuis le mois de novembre 2006, 3 nouveaux correspondants sont venus renforcer l'action rondement menée jusqu'à présent par Murielle Marques.

* Pour l'Eure : Eric Verdonck - 02 32 56 99 96

* Pour la région Havraise : Anne-Laure Orenge - 02 35 10 76 36

* Pour la région rouennaise : Murielle Marques - marques.m@club-internet.fr - et Matthieu Clavier - 02 35 91 24 95-

Dernière minute ! STAGE ALPC

Le stage d'été de l'ALPC vient d'ouvrir ses inscriptions. Cette année encore deux sessions du 7 au 14, ou du 14 au 21 juillet dans le village de Luz St Sauveur, dans les Pyrénées. Tous les renseignements sont sur le site de l'ALPC : <http://www.alpc.asso.fr>.

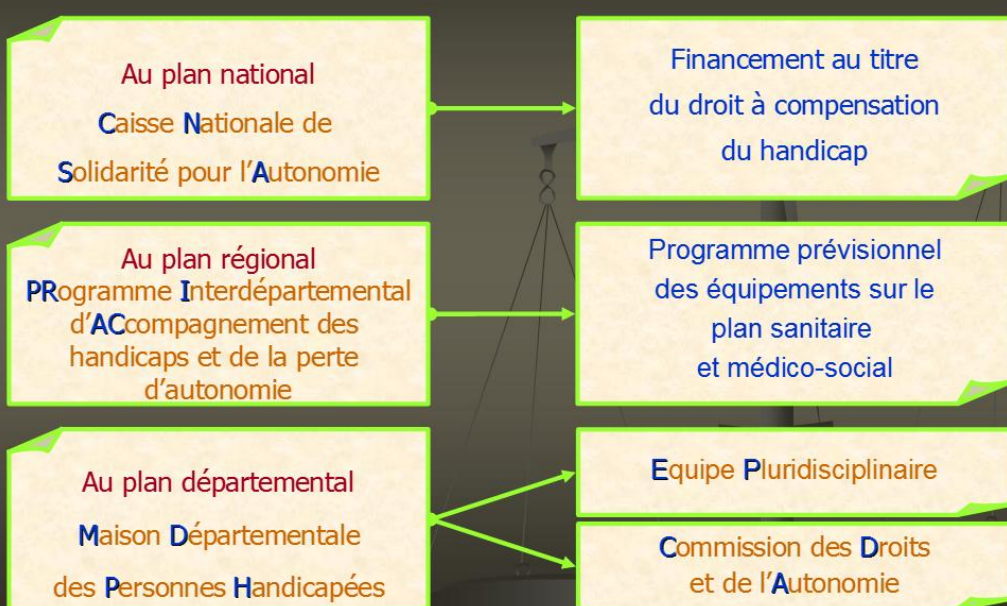


Vie de l'association

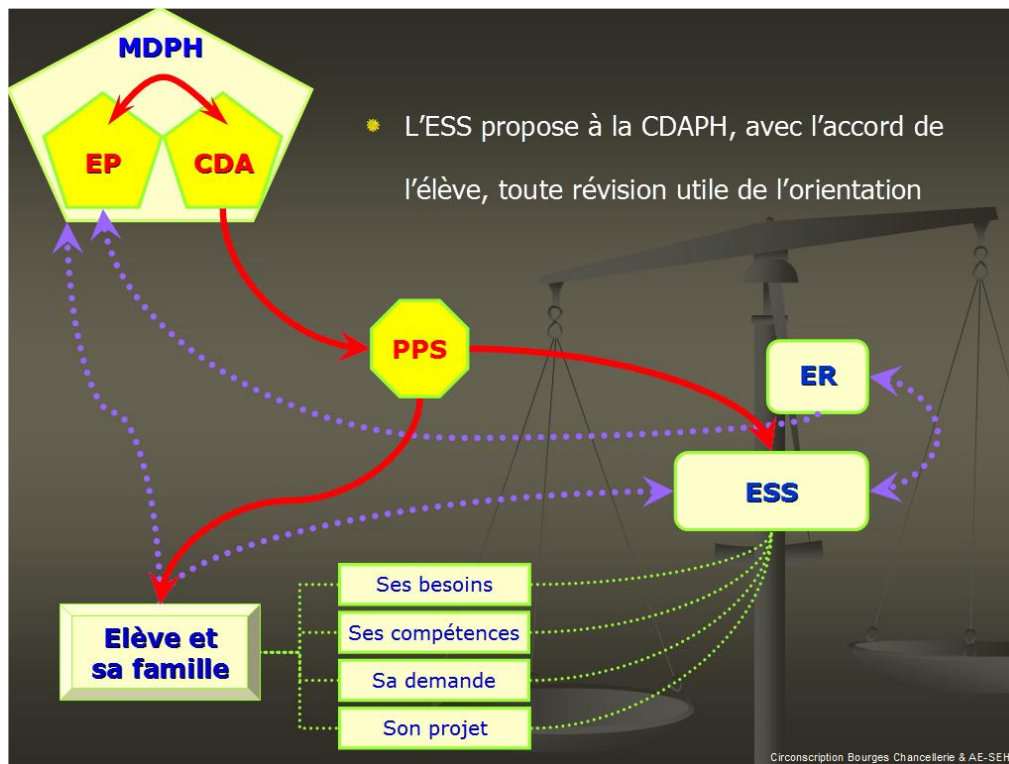
Assemblée Générale 2007 et nouveau bureau

L'Assemblée générale de l'APEDAHN a eu lieu le 28 janvier dernier dans les locaux du manoir du CAS EDF/GDF à St Léger du Bourg Denis. Une trentaine de personnes étaient présentes. Les bilans moral et financier ont été présentés. A cette occasion, Michel Pons a fait une présentation sur le nouveau mode de fonctionnement de la maison des personnes handicapés et les nouvelles démarches pour la mise en place de suivi spécifique pour la scolarité des enfants handicapés. Cette présentation réalisée par l'Inspection Académique de Bourges permet de visualiser clairement quelles sont les interactions possibles entre les parents et cette nouvelle organisation notamment sur la mise en place d'accompagnement scolaire. Vous trouverez ci-après quelques extraits de cette présentation.

La loi modifie en profondeur l'architecture institutionnelle



Circonscription Bourges Chancellerie & AE-SEH



Cette présentation a permis de se familiariser notamment avec les nouveaux termes. Vous trouverez ci-dessous un petit glossaire résumant ces acronymes.

ER : Enseignant Référent - lié au secteur géographique de l'école, il instruit et suit le dossier
ESS : Equipe de Suivi de Scolarisation - rassemble les personnes s'occupant de l'enfant (famille, enseignant, ...). Evalue le PPS et le propose à la CDA.

PPS : Projet Personnalisé de scolarisation - définit les moyens d'accompagnement.
EP : Equipe Pluridisciplinaire - équipe technique de la MDPH.
CDA : Commission des Droits à l'Autonomie - statue sur les moyens liés au PPS.

Nouveau bureau de l'association

A l'issue de l'assemblée générale, le Conseil d'Administration a élu le nouveau bureau de l'association :

Président : **Jean-Gabriel Rémy**
 Vice-présidents : **Didier Palenzuela et Michel Pons**
 Trésorier : **Sébastien Kramm** - Vice-trésorier : **Eric Verdonck**
 Secrétaire : **Maryline Müller** - Vice-secrétaire : **Matthieu Clavier**



Cotisations

Rappel Cotisations

Pourquoi cotiser ? L'APEDAHN est une association loi 1901. Sa force réside dans le nombre de personnes qu'elle représente lorsqu'elle entame des démarches auprès des instances régionales et départementales. L'acte de cotisation est un soutien effectif à l'action de l'APEDAHN et rend concret le nombre de familles qu'elle représente dans ses démarches, et leur donne ainsi plus de poids.

Comme depuis de nombreuses années, **la cotisation 2007 reste fixée à 18 €**. Vous pouvez l'envoyer à l'adresse rappelée ci-dessous, à l'ordre de APEDAHN.



Ca s'est
passé le mois
dernier ...

Table ronde sur la surdité - 8 février 2007 - Le Havre

C'est à l'initiative de l'APEDARH (Association des Parents d'Enfants Déficients Auditifs de la Région Havraise) que s'est déroulée la première table ronde surdité le 8 février dernier à la salle François 1er du Havre.

Cette rencontre de travail a vu se réunir près de 70 personnes, médecins ORL, orthophonistes, audioprothésistes, responsables de structures médico-sociales du Havre et de Rouen, responsables des structures associatives (CHN Coordination Handicap Normandie, APEDARH Association des Parents Déficients Auditifs de Haute Normandie) mais aussi représentants des institutions locales, départementales et régionales (DDASS Direction Départementale des Affaires Sanitaires et Sociales, MDPH Maison Départementale des Personnes Handicapées, Ville du Havre, ...).



Partant de la mise en place du dépistage néonatal systématique de la surdité faite par le Dr Rerolle dans les maternités du Havre (hôpitaux Monod et Flaubert) et de Lillebonne et effective depuis le 2 janvier dernier, les intervenants et invités ont pu débattre de la faiblesse des moyens de prise en charge précoce sur le secteur havrais et de la nécessité d'y remédier rapidement, sous peine d'augmenter les disparités territoriales en termes d'accès à la rééducation et à l'éducation.

A l'heure de l'égalité des droits et des chances (dixit la loi « handicap » du 11 février 2005), il est en effet regrettable que les parents havrais, à qui la surdité de leur enfant vient d'être annoncée, ne trouvent pas une guidance parentale adaptée et soient contraints de se tourner vers les structures rouennaises pour leur suivi quotidien.



Fort de ce constat et en écho à cette table ronde, un groupe de travail se réunira prochainement afin d'approfondir la réflexion quant aux moyens à mettre en œuvre pour répondre à la problématique havraise. DDASS et MDPH seront à nouveau les interlocuteurs privilégiés de l'APEDARH dans cette démarche visant concrètement à la mise en place d'une action médico-sociale précoce de qualité.

Photos : APEDARH - Contact : APEDARH - JP ORENGE - 02 35 10 76 36



Stage LPC

Stage LPC les 31 mars et 1er avril 2007

Pour la troisième année consécutive la session de printemps du stage de LPC sur la région rouennaise aura lieu **les 31 mars et 1er avril, au manoir du CAS EDF/GDF, à St Léger du Bourg Denis.**

Nous vous invitons d'ores et déjà à réserver vos places, elles sont comptées.

Comme l'année passée, la participation aux frais est de 20€ par personne.

Vous pouvez obtenir les **bulletins d'inscription sur le site de l'APEDAHN, ou par mél à : apedahn@free.fr**. Pour plus de renseignements, n'hésitez pas à nous joindre par téléphone, ou par mél.